

Trainingscamp: Nordic Dog Sports 2018

Trainingswochenende für Hundesport-Begeisterte in den Kategorien - Canicross, Bikejöring, Wagen - 09. bis 11. November 2018

Wir freuen uns, euch zu unserem ersten Trainingscamp in der Marktgemeinde Wolfau einzuladen.

Unser Stake-Out Platz und die Trainingsstrecken grenzen an das wunderschöne Naturschutzgebiet Lafnitz/Stögersbach-Auen. Wir lagern an einer idyllischen Lichtung am Bachufer, direkt neben dem Startplatz, mit reichlich Platz für Caravans, Zelte und Hunde. In der Mitte ist ein schöner großer Grillplatz mit Sitzgelegenheiten. Strom ist zwar nicht vorhanden, leise Aggregate dürfen tagsüber aber gerne verwendet werden. Wasser wird in einem Tank vorort aufgestellt, ebenso wie ein portables WC.

Die Trainingsstrecken sind fast ausschließlich auf Gras- und Kieswegen. Nur die rote und die gelbe Strecke gehen über ca 500m Asphalt, dabei muss eine (übersichtliche) Strasse überquert werden.

Trainiert werden kann ab 8:00 Uhr, Nachtruhe herrscht ab 22:00 Uhr.

Zur Umgebung

Das **Naturschutzgebiet Stögersbach-Auen** ist eines der größten des Burgenlandes und beherbergt zahlreiche seltene, bereits vom Aussterben bedrohte Arten. Bis heute ist ein Teil dieser Aulandschaft unberührt geblieben.

Viele Pflanzen- und Tierarten, die man nur noch als Namen von der "Roten Liste" kennt, finden hier die idealen Umweltbedingungen, um zu leben und sich zu vermehren.

So finden sich auf den Feuchtwiesen etwa der leuchtend gelbe Goldschopf-Hahnenfuß, der Sumpf-Haarstrang sowie die Blaue Schwertlilie, neben einer Vielzahl von Insekten und auch einigen stark gefährdeten Vogelarten: Flußläufer, Eisvogel und Wiedehopf, die hier ideale Brutplätze vorfinden, ebenso wie Korn- und Wiesenweihe.

Schönstes Blumendorf des Burgenlandes! Das Ortsbild der Marktgemeinde Wolfau wird geprägt durch den reichen Blumenschmuck an den Häusern und entlang der Straßen. So wurde Wolfau in den Jahren 1992, 1995, 2007 und 2012 zum schönsten Blumendorf des Burgenlandes gewählt.

In unmittelbarer Nähe unseres Lagerplatzes befinden sich alle wichtigen Versorgungsmöglichkeiten - Näheres dazu in der **Infrastrukturliste**.

Kosten:

Für das gesamte Trainingswochenende 35 Euro pro Team (beinhaltet Stellplatz, Trailgebühr und Grillabend). Tagesgäste: reine Trailgebühr für einen Tag 10 Euro. Zu bezahlen direkt vor Ort.

Anmeldung:

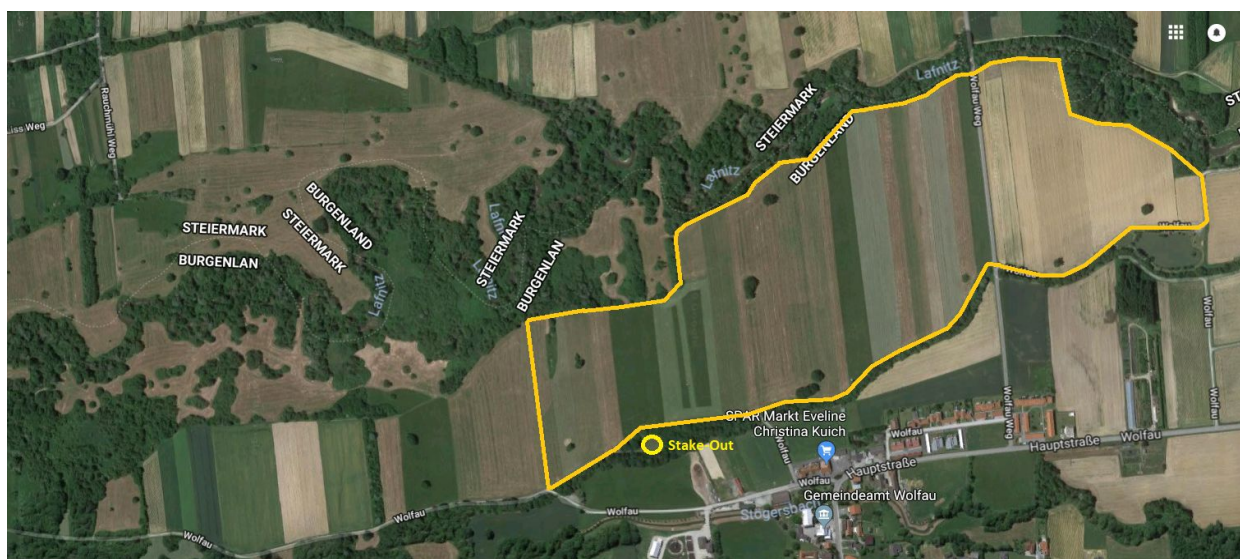
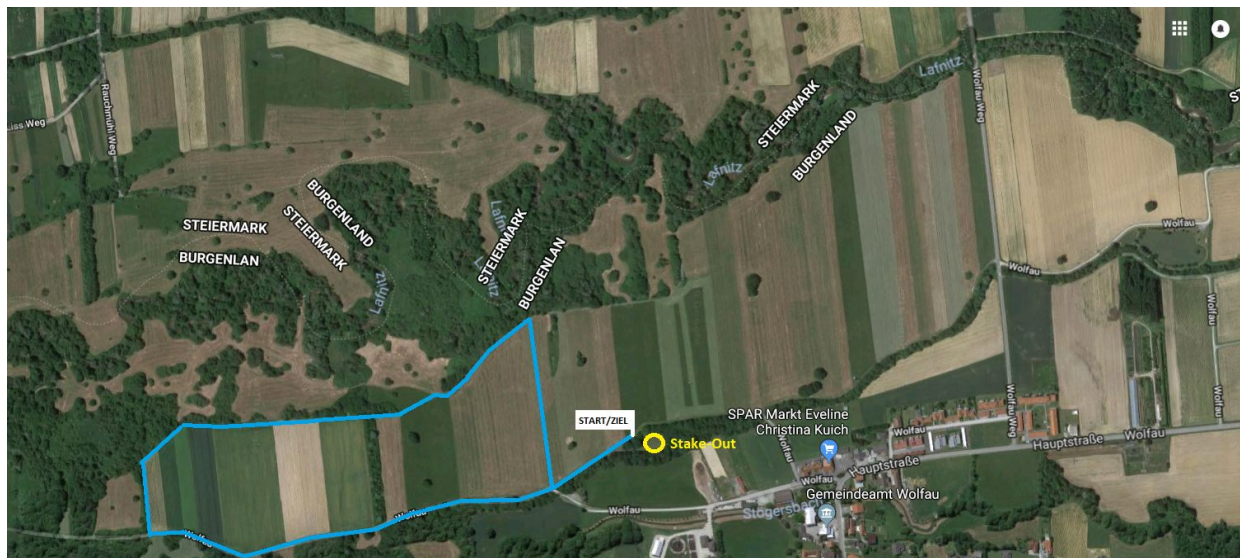
Per E-Mail an die unter "Kontakt Daten" angegebenen Adressen

Auf den nächsten Seiten:

Streckenplan, Programm, Teilnahmeregeln, Infrastrukturliste, Teilnahmeregeln und weitere Infos.

Streckenlängen der drei Rundkurse:

- Blaue Strecke: ca 2 km
- Gelbe Strecke: ca 3,5 km
- Rote Strecke: ca 5,3 km



Programm:

- **Freitag:** Anreise und Anmeldung, Vergabe der Startnummern und Einweisung zum Stellplatz. Mitzubringen sind Impfpass, Startgebühr, Chipliste aller mitgeführten Hunde. Anreise am Donnerstag nur nach vorheriger Vereinbarung.

Ab 18 Uhr findet ein Infoabend zum Thema "Verhaltensauffälligkeiten, Stress beim Hundesport" statt. Eintritt: freie Spende

Musherbeprechung nach Ankunft aller Trainingscamp-Teilnehmer

Wer möchte, kann den Freitag bereits zum Training nutzen.

- **Samstag:** Tagsüber Training, ab 18 Uhr Grillabend am Stake-Out-Platz
- **Sonntag:** Training bis 15 Uhr, danach Abbau und Abreise

Grillabend

Wir laden alle Teilnehmer am Samstag Abend zum gemeinsamen Grillen ein. Kartoffelsalat, Gebäck und Saucen sind vorhanden, Fleisch und Dinge für besondere Wünsche bitte selber besorgen (zB. beim Spar im Ort). Gitarre, Mundharmonika und Co sind herzlich willkommen!

Infoabend

Es wird erörtert, wie Stress im Hund entsteht, welche Folgen er hat und wie man ungewollten Stress im Training und im Alltag vermeiden kann.

Kontaktdaten:

Regine Schinzel: **Telefon: 0676 5043041** **E-Mail: regine@huskywelt.at**

Anita Schinzel: **Telefon: 0664 1562668** **E-Mail: info@lovedogs.at**

Anreise

von der Autobahn kommend:

Süd Autobahn/E59 bis Anschlussstelle Lafnitztal folgen,
Ausfahrt 111 Lafnitztal/Oberwart nehmen und Schildern nach Wolfau folgen.

Bis Ortskern Wolfau fahren, beim Spar Markt die Straße rechts Richtung Naturschutzgebiet nehmen und den Schildern zum Stake-Out folgen.

vom Kreisverkehr Kemetten-Oberwart kommend:

im Kreisverkehr Ausfahrt Richtung A2 Wien/Graz und Markt Allhau
bei der ZWEITEN Möglichkeit Ausfahrt nach Markt Allhau nehmen und Schildern nach Wolfau folgen

Bis Ortskern Wolfau fahren, beim Spar Markt die Straße rechts Richtung Naturschutzgebiet nehmen und den Schildern zum Stake-Out folgen.

Navigation mit Google Maps: "Parkplatz Naturschutzgebiet Wolfau" eingeben

Anderes Navi-System: Adresse "Wolfau 411"

Versorgung:

Während des Trainingscamps versorgt sich jeder selbst.

Zusätzlich liefert die Bäckerei Bayer von Wolfau bei Bedarf jeden Morgen frisches Gebäck.

Es gibt in der nahen Umgebung außerdem Einkaufsmöglichkeiten und Restaurants.

Infrastruktur

Allgemeines		
Tankstelle Flasch Hauptstraße 51 03356/366	Benzin, Diesel, Reifen- und Autohandel, Restaurant	7 Gehminuten, 600m
Spar Markt Sportplatzgasse 4 03356 20490	Supermarkt, Postpartner	6 Gehminuten, 500m
Bäckerei & Cafe Bayer Hauptstraße 56 03356/368	Backwaren aller Art, Cafébetrieb	11 Gehminuten, 900m
Raiffeisenbank Wolfau Hauptstraße 43 03356 354	Bankfiliale, Bankomat	13 Gehminuten, 1km
Tierarzt		
Kleintierpraxis Neudecker Röntgengasse 26, 7400 Oberwart 03352 33190	Tierarzt in Rufbereitschaft	15 Autominuten, 13km
Kleintierzentrum Kemeten Steinbückl 13, 7531 Kemeten 03352 20170	Ordination und Hausapotheke	9 Autominuten, 9km
Tierarztpraxis Hanl Meierhof 1 Tel.: 03356 74080 Mobil: 0664 4048970	Ordination und Hausapotheke: Nach Vereinbarung!	4 Autominuten, 1,2km
Medizinische Versorgung		
Dr Günter Luschmann Mühlwinkel 4, 7412 Wolfau 03356 77440	Arzt für Allgemeinmedizin	5 Autominuten, 1,4km
Krankenhaus LKH Oberwart Dornburggasse 80, 7400 Oberwart Rettung: 144	Unfallambulanz, Interne, Orthopädie etc	15 Autominuten, 13km

Teilnahmeregeln

Ziel dieses Trainingscamps ist sportliche Betätigung mit den Hunden und Austausch mit anderen Mushern in einer gemütlichen Atmosphäre. Der Besuch soll für Tierfreunde und Sportbegeisterte gleichermaßen erfreulich sein. Jeder Musher ist für sein Verhalten sowie das seiner Hunde auf der Trainingsstrecke und dem Stake-Out Platz verantwortlich. In diesem Rahmen sind alle angehalten, auf folgende Dinge Rücksicht zu nehmen:

Ein Training am Trainingsort bedarf der ausdrücklichen Genehmigung der Veranstalter -
Anmeldungspflicht!

Jeder mitgeführte Hund muss haftpflichtversichert, entwurmt, Tollwut- und CORE-geimpft, gechipt und registriert sein. Eine Chipliste wird mitgesendet und ist ausgefüllt zu retournieren.

Sicherheit:

Beim Training gilt **Helmpflicht** für alle, außer bei Canicross (Laufen mit Hund)!! In und bei den Wohnwagen/Zelten, ist offenes Feuer verboten. Rauchen ist nur direkt beim Feuerplatz gestattet und Glut sowie Stummel sind in den Aschenbechern bei der Feuerstelle zu entsorgen. Die gesetzlichen Bestimmungen zur Sicherheit von Fahrzeugen und Ausrüstung gelten natürlich auch vor Ort.

Umgang mit Mensch und Tier:

Für einen ungetrübten Ablauf der Veranstaltung erwarten wir von allen Anwesenden ein freundliches und rücksichtsvolles Miteinander. Hunde dürfen nicht frei laufen, weder am Lagerplatz, noch auf dem Trail. Auf unnötigen Lärm ist zu verzichten, besonders ab 22 Uhr, um die Anrainer und die anderen Teilnehmer nicht zu stören. Alkoholkonsum ist daher auch auf ein vernünftiges Maß zu beschränken. Die Hunde sind jederzeit mit ausreichend Wasser, Futter, sowie Zecken- und Kälteschutz zu versorgen. Das Aus- und Einsteigen aus/in den Anhänger ist so zu gestalten, dass keine Verletzungsgefahr besteht. Nachts und bei Regen sind die Hunde in den Boxen zu halten. Herumzerren an der Leine oder sonstige unfreundliche oder grobe Behandlung der Hunde wird nicht geduldet. Beim Training ist darauf zu achten, niemanden zu behindern oder zu gefährden. Startzeiten laut Liste sind einzuhalten. Pro Tag sind maximal zwei Trainingsläufe mit jedem Hund erlaubt, um die Hunde nicht zu überlasten. Kranke und verletzte Tiere sowie hoch trächtige Hündinnen dürfen am Training nicht teilnehmen.

Müll und Reinlichkeit:

Auf dem Lagerplatz stehen Behälter zur Mülltrennung von Papier-, Plastik-, Dosen-, Glas- und Restmüll bereit. Die umweltfreundliche Entsorgung der eigenen Abfälle sowie des Hundekots ist für jeden Anwesenden Pflicht, da wir diesen schönen Platz andernfalls nicht mehr nutzen dürfen. Beim Training oder Spaziergang, sowie auf dem Stake-Out sind immer ausreichend Kotbeutel mitzuführen, um die Hinterlassenschaften der Hunde zu entfernen. Sofern Stroh gestreut wird, ist dieses beim Abbau einzusammeln und zu entsorgen. Löcher, die die Hunde buddeln, sind wieder zuzuschütten.

Allen Entscheidungen und Anweisungen der Veranstalter ist unbedingt Folge zu leisten.

Bei Verstoß gegen eine dieser Regeln sowie bei unsportlichem Verhalten oder ungebührlichem Kritisieren der Entscheidungen der Veranstalter kann der sofortige Ausschluss von der restlichen Veranstaltung ohne Rückerstattung der Kosten erfolgen.

Verhalten, welches dem Ansehen des Trainings schadet oder die Durchführung gefährdet, kann zur generellen Sperrung für alle Events des Veranstalters führen.